

Questor Sistemas

Telephone: (49) 3361-8100

Site: zen.questor.com.br

MANUAL QUESTOR CONNECT 2.0

2016

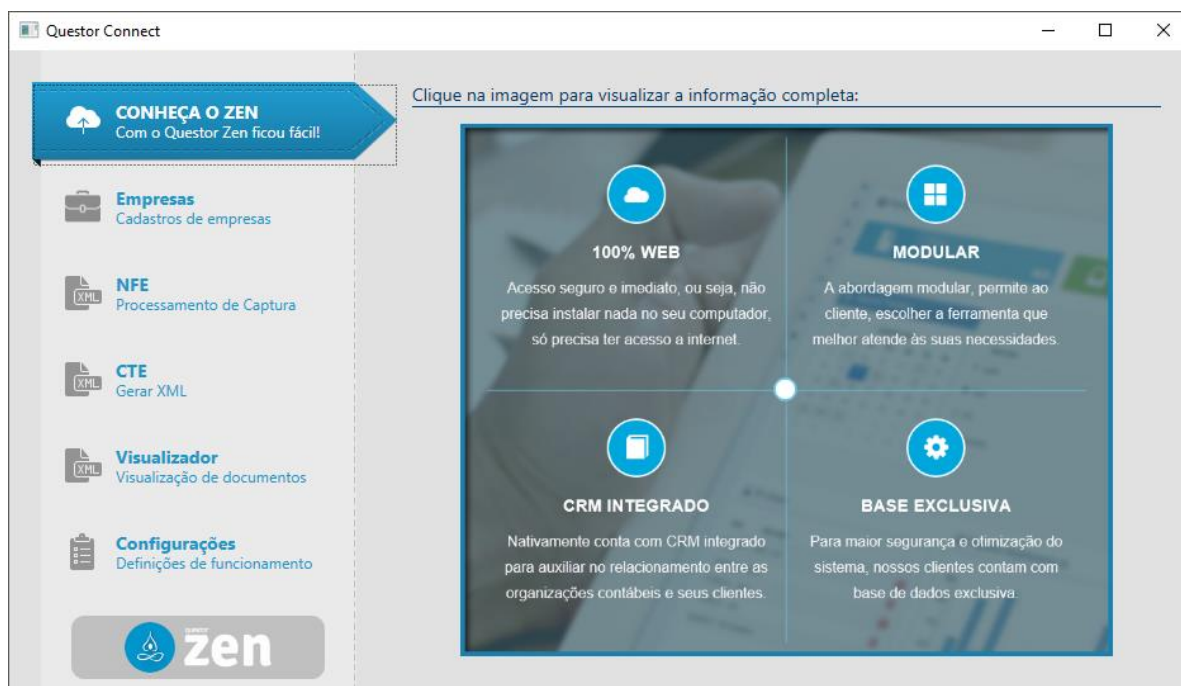
Manual Questor Connect 2.0

Conteúdos

Conheça o Zen	1
Gerenciar Empresas	2
NFE	3
CTE	4
Visualizador	7
Configurações	8
Licença	9
FAQ	10

CONHEÇA O ZEN

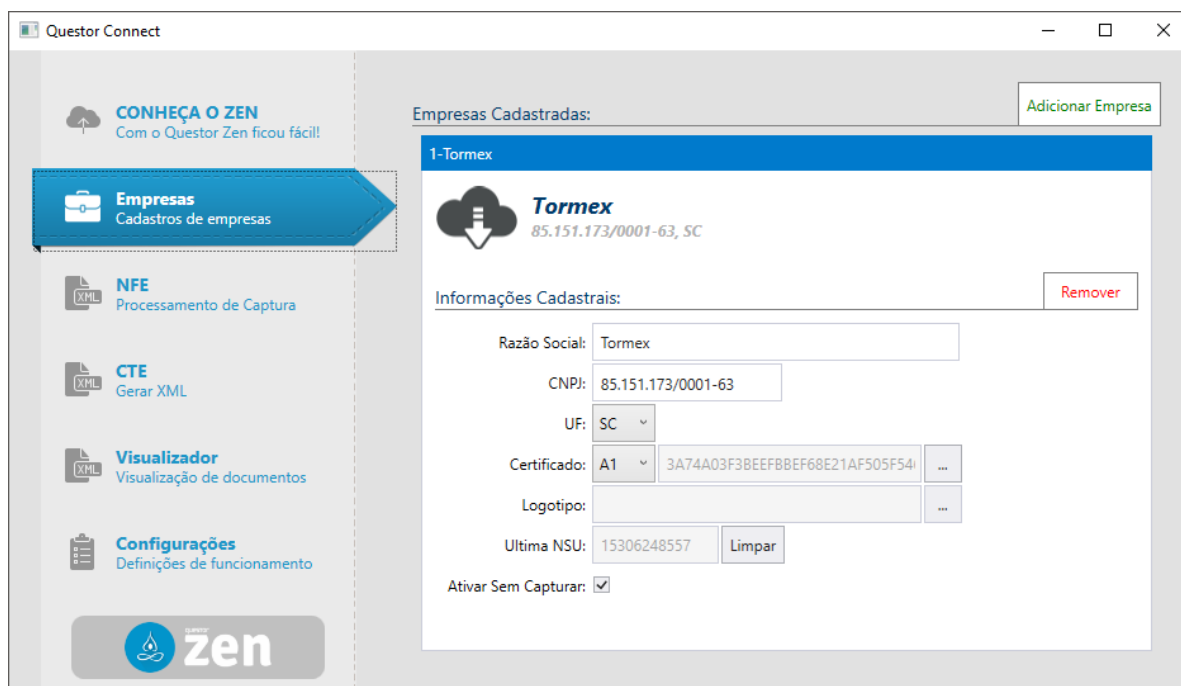
Conheça o Zen




COM O QUESTOR ZEN FICOU FÁCIL!

Ao clicar sobre o banner o sistema redireciona para o site do Software Questor Zen.

Gerenciar Empresas



CADASTRO E ATIVAÇÃO DE EMPRESAS

No menu Empresas é possível cadastrar e configurar as empresas que vão realizar a consulta, manifestação e download das notas. Após realizar o cadastro de uma empresa basta apenas clicar no botão  Para Ativar.

UF: Estado da empresa.

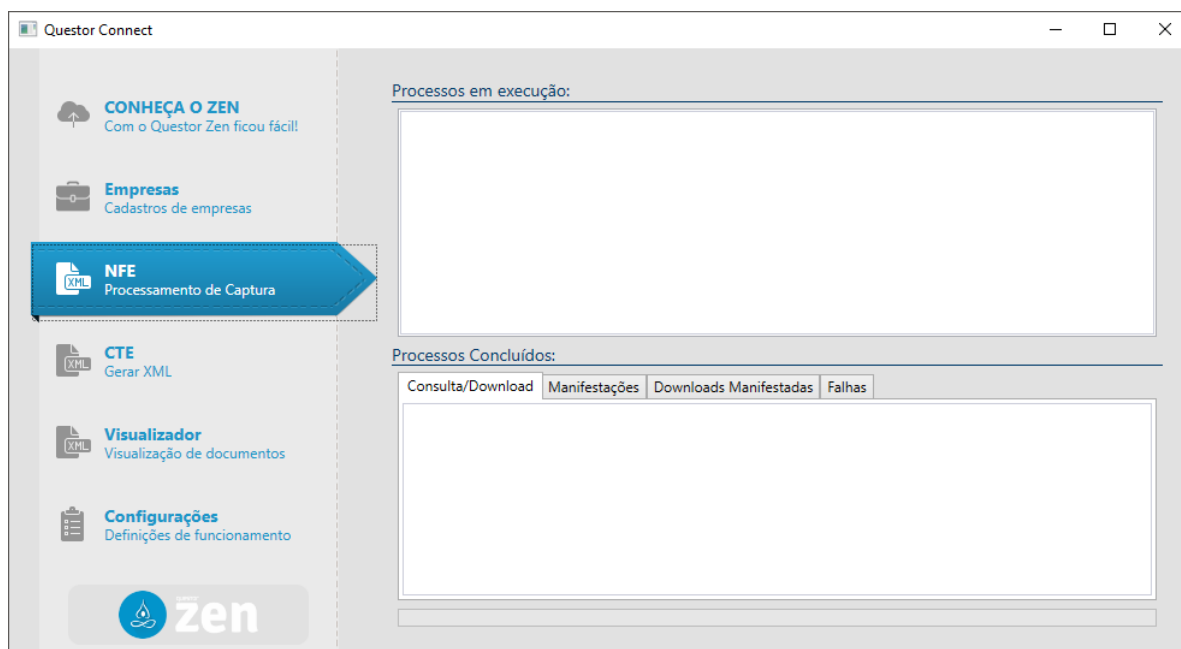
Certificado: Selecionar o tipo de certificado a ser utilizado podendo ser do tipo A1 ou A3.

Logotipo: Logotipo da empresa, ela vai ser utilizada nas DACTE e DANFE de saída

Última Nsu: Última consulta realizada na receita, caso deseje consultar todas as notas de até os últimos 90 dias basta apenas clicar em Limpar Nsu.

Ativar sem capturar: marcando essa opção a empresa fica apenas Ativa e não inicia o processamento de captura automática da NFE.

NFE



PROCESSAMENTO DE CAPTURA

Nessa tela é possível verificar o andamento do processo de consulta, manifestação e download das Notas, as chaves consultadas ficam na Aba *Consulta/Download*, fica as notas que foram consultadas e baixadas, na aba *Manifestações* as notas que devem ser manifestadas e o seu download na aba *Downloads Manifestadas*. Caso ocorrer alguma falha no processo ou encontre notas canceladas elas vão ser mostradas na aba *Falhas*.

Será realizado a captura das NFE no Portal da Nota Fiscal Eletrônica, onde será possível capturar os XML de Entrada dos últimos 15 dias, sempre considerando a Última NSU para realizar a consulta no Portal. Para a Captura do Arquivo XML será realizado a Manifestação pela Ciência da Operação.

CTE



GERA XML

Para realizar o download do XML de uma CTE basta inserir uma chave valida e após clicar em processar, durante o processo é obrigatório inserir o Captcha das chaves para fazer o download.

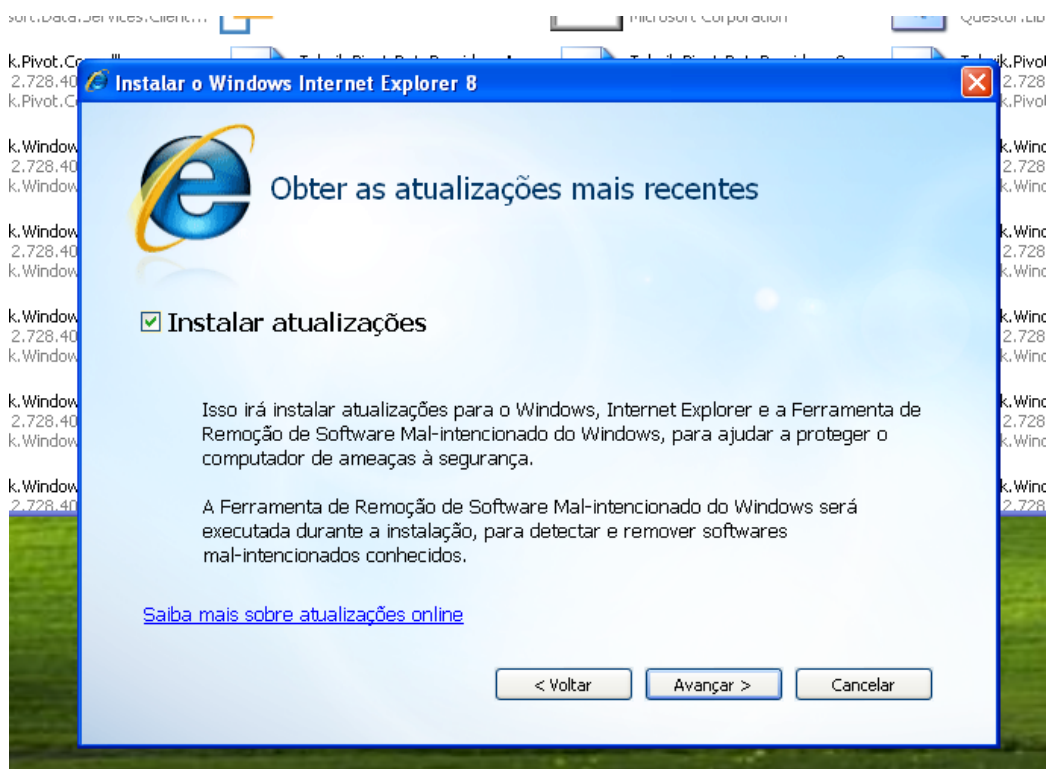
A Geração do XML será a partir da consulta completa do CTE, disponível na RFB onde será montado o XML a partir do HTML.

OBS: Caso estiver utilizando o Windows XP e durante o processo de consulta da CTE não aparecer a imagem do Captcha tem que instalar o Internet Explorer 8. O instalador pode ser encontrado seguinte link:

<http://versao.questor.com.br/download/qconnect/IE8.exe>

Tutorial de instalação caso tenha o Windows XP:

1 – Marcar a opção de instalar atualizações:



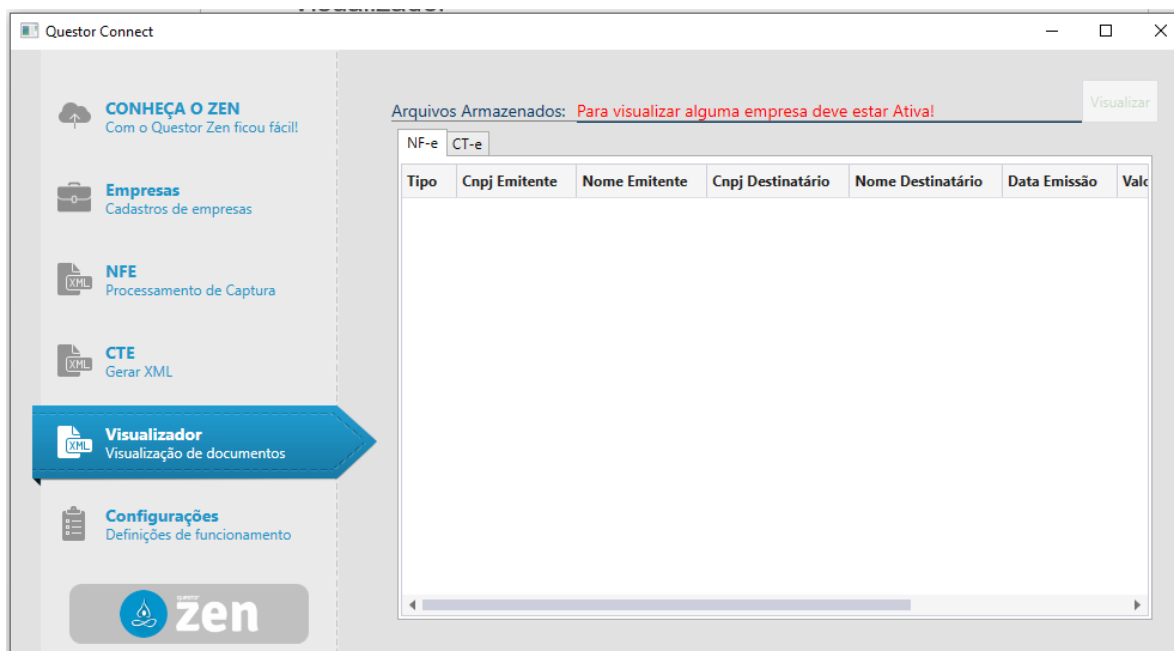
2 – Aguardar o download e instalação do Internet Explorer 8:



3 – Clicar para reiniciar o computador para concluir a instalação e após reiniciar verifique se aparece a imagem do Captcha.



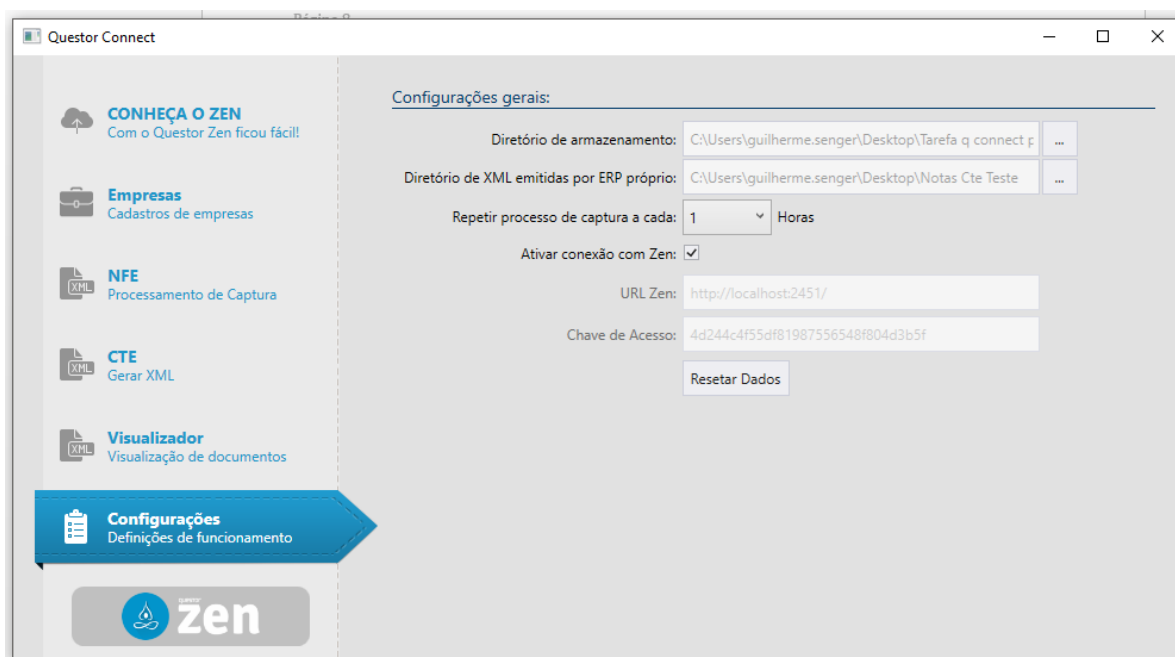
Visualizador



VISUALIZAÇÃO DE DOCUMENTOS

Nessa tela é possível verificar os documentos que já foram baixados ou importados no sistema. Para visualizar uma DANFE ou DACTE (acessar a aba CT-e) basta apenas selecionar o documento desejado na lista e clicar em Visualizar.

Configurações



DEFINIÇÕES DE FUNCIONAMENTO

Diretório de armazenamento: Local onde vai ser armazenado os arquivos CTE e NFE.

Diretório de XML emitidas por ERP próprio: Selecionar o local das notas de importação, podendo ser notas de saída ou entrada.

Repetir processo de captura a cada: Tempo que sistema vai demorar para fazer a próxima consulta das notas.

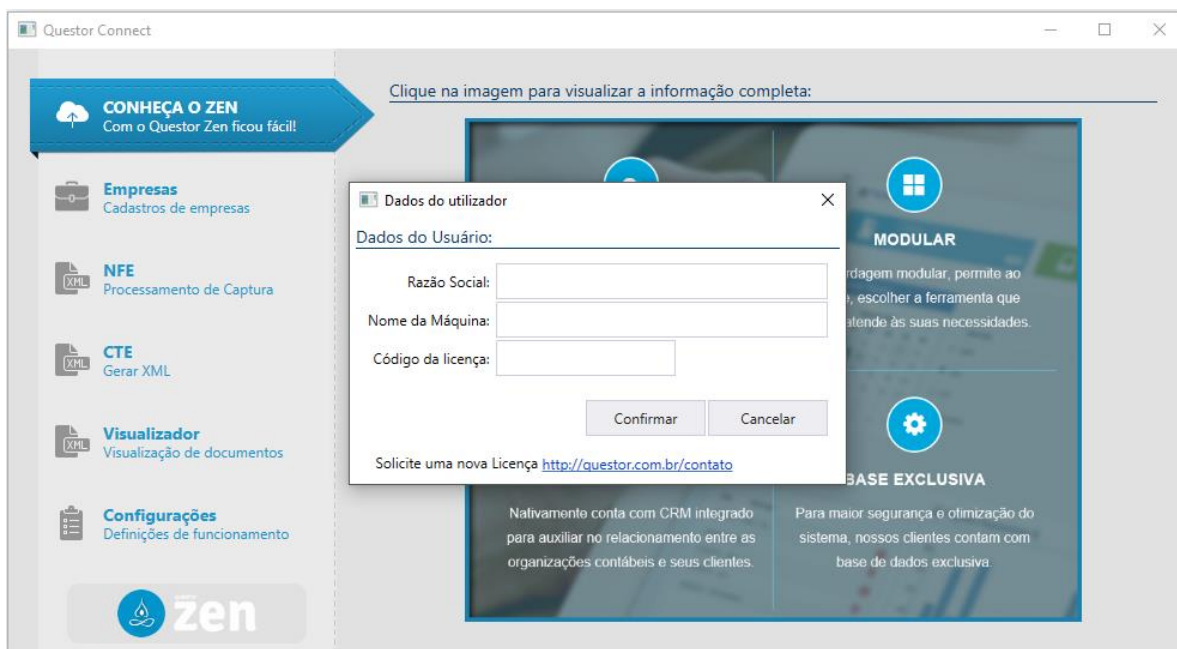
URL Zen: Url utilizada para acessar o sistema Zen.

Chave de Acesso: Chave de acesso ao sistema Zen, pode ser verificada dentro no Zen no menu Minha Conta > Chave de Acesso.

Ativar Conexão com Zen: Essa opção vai fazer com que os XML de Cte e Nfe sejam baixados automaticamente no QDrive do sistema Zen.

Resetar Dados: Limpa todas informações: empresas cadastradas e o usuário da licença cadastrado no sistema. OBS: libera uma nova licença do sistema.

Licença



Razão Social.

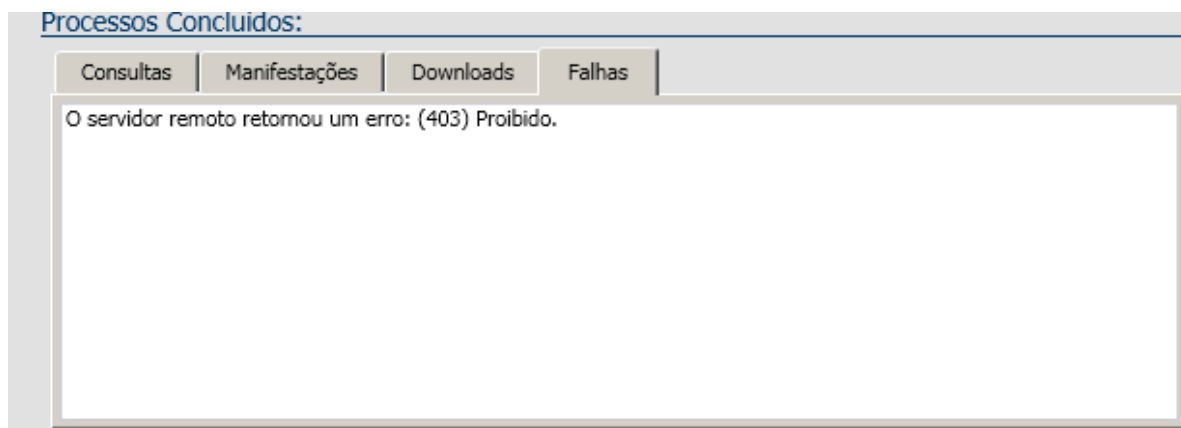
Nome da máquina: Definir um nome da máquina para a licença.

Código da licença: Código fornecido para acesso ao sistema.

FAQ

Erros:

1 - O Servidor remoto retornou um erro: (403) Proibido:

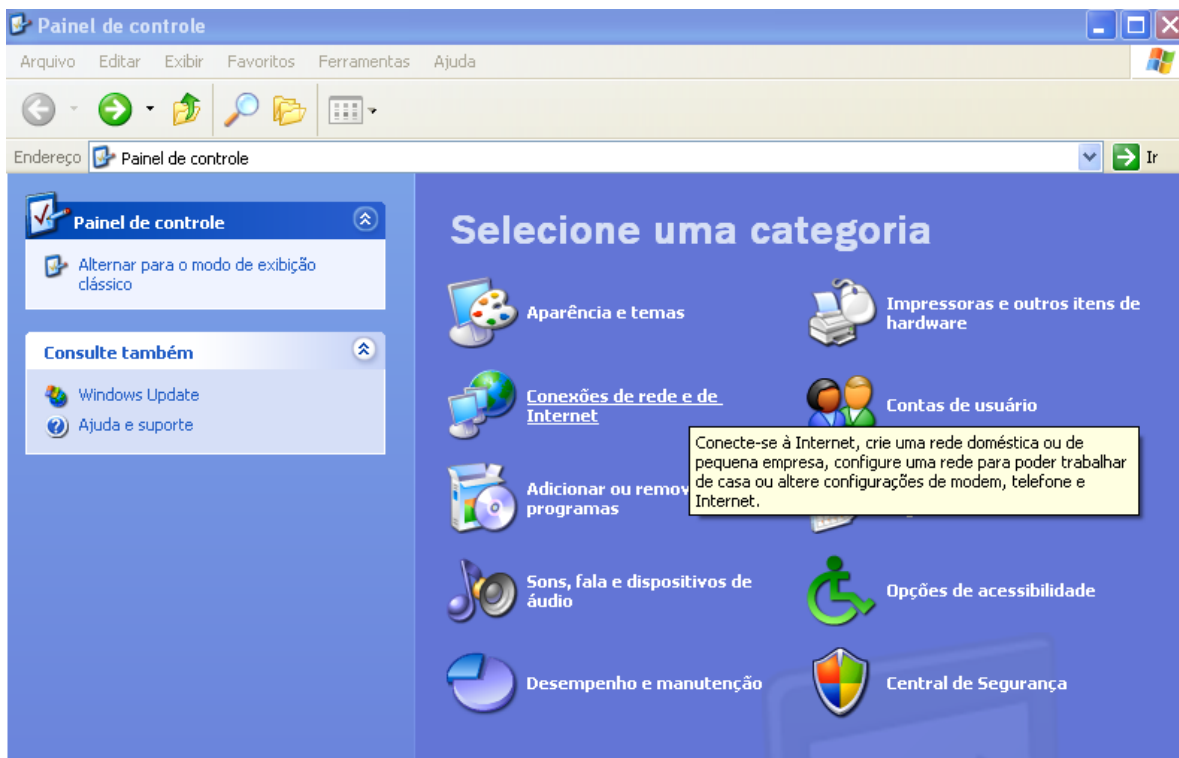


Primeira Solução: para solucionar esse problema deve seguir os seguintes passos:

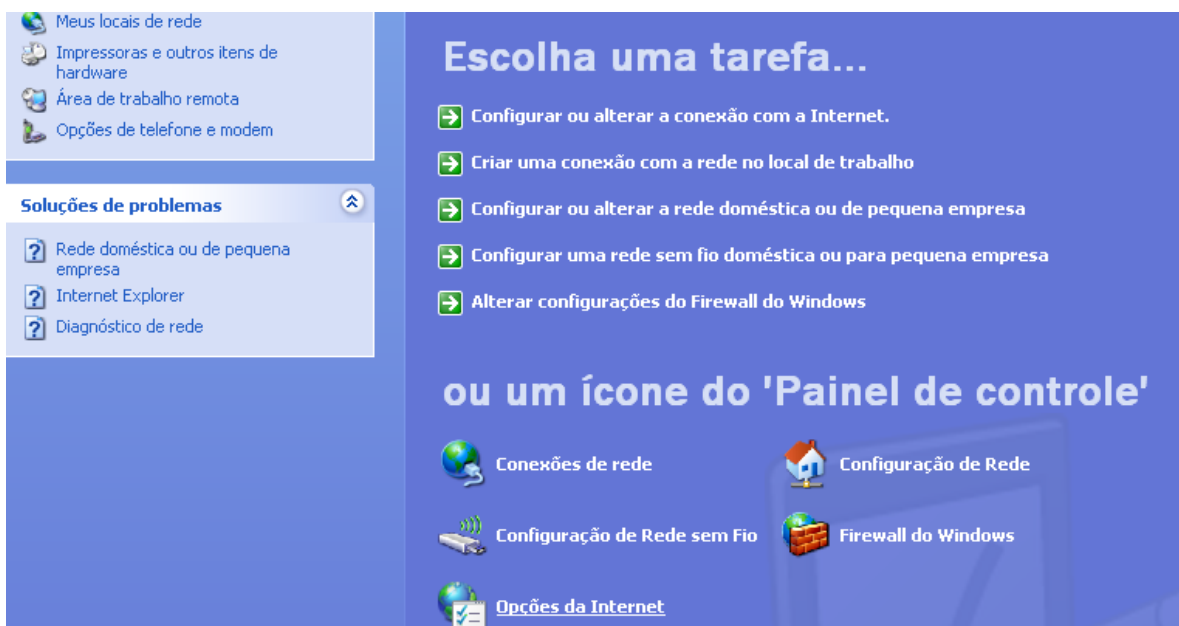
1º Acessar o menu *Painel de controle*:



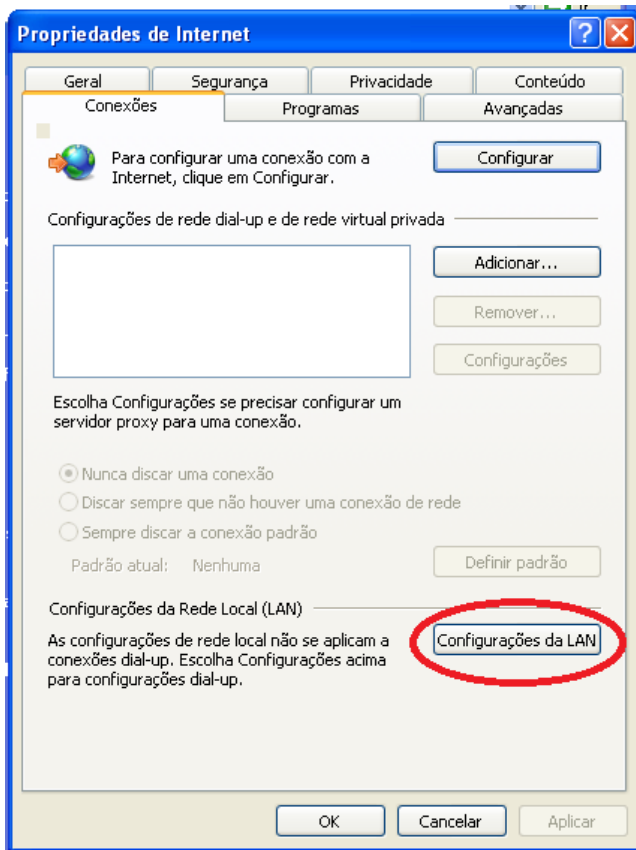
2º Acessar as conexões de rede e internet:



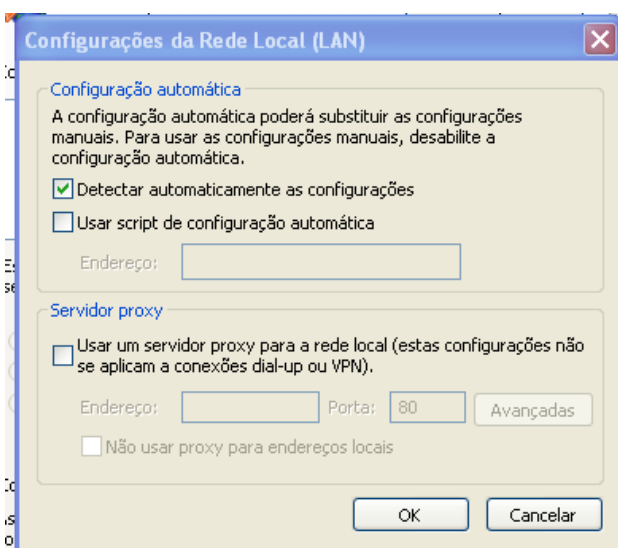
3º Acessar o menu Opções De Internet:



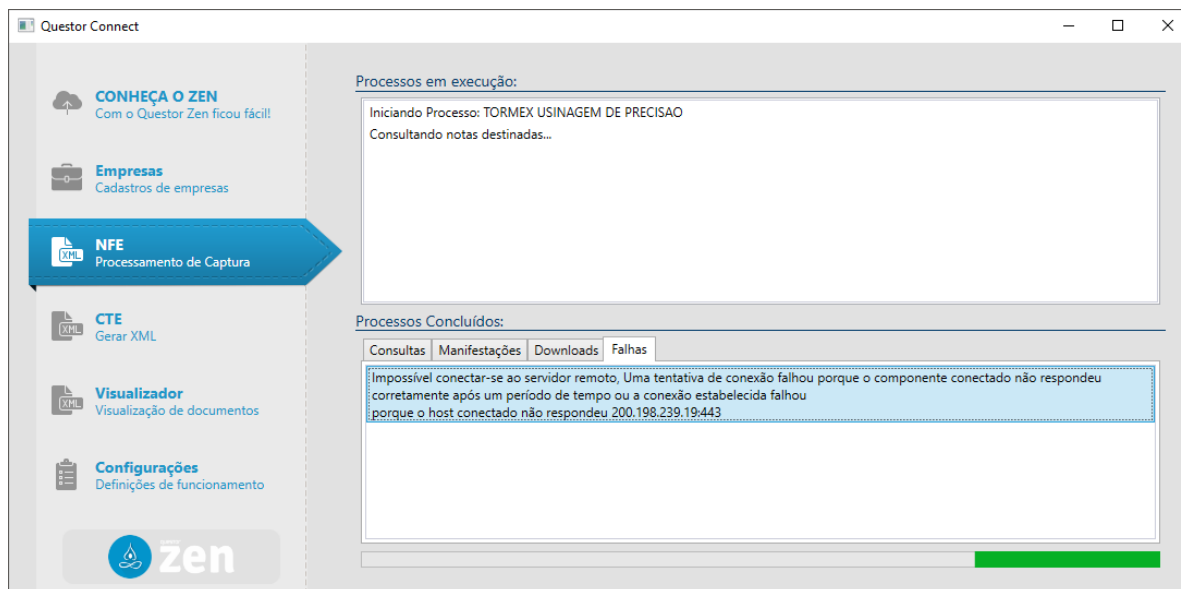
4º Acessar a Aba *Conexões* e após clicar no botão *Configurações de Lan*.



5º Deixar as configurações conforme a imagem:



2 – Falha na conexão:



1º - Caso o erro acima tenha aparecido no QConnect deve apenas aguardar e tentar novamente mais tarde, pois os servidores da receita não estão respondendo.